



PREDSTAVITEV IZDELKOV

BETONSKI IZDELKI	stran 03
IZDELKI IZ TEHNIČNE KERAMIKE/ŠAMOTA	stran 05
IZDELKI IZ NERJAVNE PLOČEVINE	stran 06
IZOLACIJA & DIMNIŠKA GALANTERIJA	stran 07
VEZNI MATERIAL	stran 08

PARTNERJI

PROIZVAJALCI	stran 09
NADZOR KAKOVOSTI	stran 09

ZABELEŽKE

ENOJNI DIMNIŠKI SISTEM	stran 10
DVOJNI DIMNIŠKI SISTEM	stran 11

PODSTAVEK ZA DIMNIK BREZ ZRAČNIKA & Z ZRAČNIKOM

Začetni dimniški element je armiran betonski podstavek dimnika, ki je dimenzijsko prilagojen dimniškim plaščem. Je nosilni element, hkrati pa je namenjen **določanju višine dimnika**, če strojni tlaki v prostoru še niso položeni.



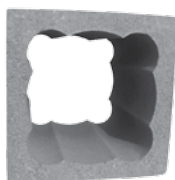
34/34/10 – Ø 14 cm
34/34/10 – Ø 16 cm
38/38/10 – Ø 18 cm
38/38/10 – Ø 20 cm



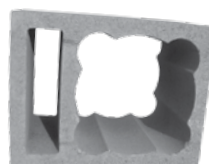
34/46/10 – Ø 14 cm
34/46/10 – Ø 16 cm
38/50/10 – Ø 18 cm
38/50/10 – Ø 20 cm

DIMNIŠKI PLAŠČ BREZ ZRAČNIKA & Z ZRAČNIKOM

Dimniški plašč je cementni izdelek iz lahkega betona, ki tvori osnovno konstrukcijo dimnika in **zagotavlja stabilnost celotnega dimnika**. Pomembna sestavina lahkega betona je žgana oziroma ekspandirana glina. Njene lastnosti omogočajo izvedbo lahkih, oblikovno stabilnih ter toplotno in zvočno izolativnih dimniških plaščev visoke tlačne trdnosti. Hkrati so odporni proti ognju, zmrzali, lugom in kislinam. Dimniški plašči z zračnikom so namenjeni priklopu kuhinjske nape, kopalniškemu ventilatorju in odvodu zraka. Ustrezajo vsem premerom šamotnih elementov.



34/34/33 – Ø 14 cm
34/34/33 – Ø 16 cm
38/38/33 – Ø 18 cm
38/38/33 – Ø 20 cm



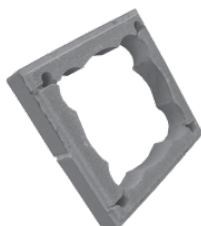
34/46/33 – Ø 14 cm
34/46/33 – Ø 16 cm
38/50/33 – Ø 18 cm
38/50/33 – Ø 20 cm

ZAKLJUČNI ELEMENT BREZ ZRAČNIKA & Z ZRAČNIKOM

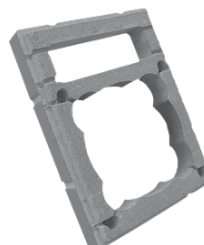
Zaključni elementi so namenjeni postavitvi montažnega dimniškega zaključka. Izdelani so iz najkvalitetnejših materialov in **ščitijo dimniško cev ter toplotno izolacijo pred zunanjimi vplivi**.

Zaradi potresne varnosti so v vogalih zaključnih elementov odprtine, namenjene armiranju.

Na voljo so štiri kakovostne, vodoodbojne barve – črna, rjava, opečnata, bela. Ustrezajo vsem premerom šamotnih cevi. Zaključni elementi z zračnikom so primerni za priklop kuhinjske nape, kopalniškega ventilatorja in odvodu zraka. Nad strešno kritino imajo videz obzidanega dimnika.



37/37/8 – Ø 14 cm
37/37/8 – Ø 16 cm
41/41/8 – Ø 18 cm
41/41/8 – Ø 20 cm



37/49/8 – Ø 14 cm
37/49/8 – Ø 16 cm
41/53/8 – Ø 18 cm
41/53/8 – Ø 20 cm

PODSTAVEK ZA DVOJNI DIMNIK BREZ ZRAČNIKA & Z ZRAČNIKOM

Začetni dimniški element je armiran betonski podstavek dimnika, ki je dimenzijsko prilagojen dimniškim plaščem. Je nosilni element, hkrati pa je namenjen **določanju višine dimnika**, če strojni tlaki v prostoru še niso položeni.



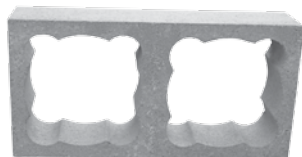
39/76/6 cm



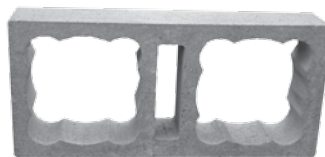
39/84/6 cm

DVOJNI DIMNIŠKI PLAŠČ BREZ ZRAČNIKA & Z ZRAČNIKOM

Dvojni dimniški plašč je cementni izdelek iz lahkega betona, ki tvori osnovno konstrukcijo dimnika in zagotavlja stabilnost celotnega dimnika. Pomembna sestavina lahkega betona je žgana oziroma ekspandirana glina. Njene lastnosti omogočajo izvedbo lahkih, oblikovno stabilnih ter toplotno in zvočno izolativnih dvojnih dimniških plaščev visoke tlačne trdnosti. Hkrati so odporni proti ognju, zmrzali, lugom in kislinam. Dvojni dimniški plašči z zračnikom so namenjeni priklopu kuhinjske nape, kopalniškemu ventilatorju in odvodu zraka. **Zaradi nižje teže in lažjega ravnanja z njimi so dvojni dimniški plašči visoki le 16 cm, zato jih za 1 tekoči meter potrebujemo šest.** Dvojni dimniški plašči ustrezajo vsem premerom šamotnih elementov.



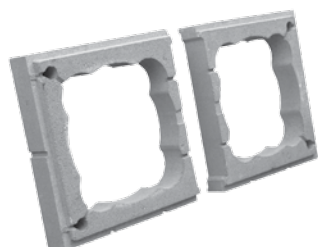
38/75/16,3 cm



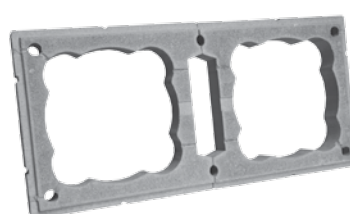
38/83/16,3 cm

DVOJNI ZAKLJUČNI ELEMENT BREZ ZRAČNIKA & Z ZRAČNIKOM

Zaključni elementi so namenjeni postavitvi montažnega dimniškega zaključka. Izdelani so iz najkvalitetnejših materialov in **ščitijo dimniško cev ter toplotno izolacijo pred zunanjimi vplivi.** Zaradi potresne varnosti so v vogalih zaključnih elementov odprtine, namenjene armiranju. Dvojne zaključne elemente sestavljajo enaki deli, ki jih spnite s sponkami. Zaradi ujemanja fug obstajata različna para zaključnih elementov. Nad strešno kritino imajo videz obzidanega dimnika. Na voljo so štiri kakovostne, vodoodbojne barve – črna, rjava, opečnata, bela. Ustrezajo vsem premerom šamotnih cevi. Dvojni zaključni elementi z zračnikom so primerni za priklop kuhinjske nape, kopalniškega ventilatorja in odvodu zraka.



41/40/8 cm



41/43/8 cm

PODSTAVEK Z ODVODOM KONDENZA



Šamotni podstavek z odvodom kondenza je nosilni element celotnega šamotnega dimovoda. Sestavni del elementa je tudi cev, namenjena odvodu kondenza. Podstavek je **zasnovan za več presekov**.

16,6 – Ø 14 cm
16,6 – Ø 16 cm
16,6 – Ø 18 cm
16,6 – Ø 20 cm

DIMNIŠKA CEV & ČISTILNI ELEMENT ZA DIMNIŠKA VRATA

Šamotna dimniška cev je osnovni dimovodni element, namenjen odvajanju dimnih plinov.

Zagotavlja popolno plinotesnost, odpornost proti kislini in ognjevzdržnost ter s tem požarno varnost.



33 – Ø 14 cm
 33 – Ø 16 cm
 33 – Ø 18 cm
 33 – Ø 20 cm

66 – Ø 14 cm
 66 – Ø 16 cm
 66 – Ø 18 cm
 66 – Ø 20 cm

Šamotni čistilni element **omogoča enostavno čiščenje in vzdrževanje dimovoda.**

V notranjosti elementa je odvodni kanal, namenjen odvajanju kondenza.



66 – Ø 14 cm
 66 – Ø 16 cm
 66 – Ø 18 cm
 66 – Ø 20 cm

PRIKLJUČKI ZA GRELNA TELESA

Šamotni priključek za grelno telo je namenjen priklopu različnih grelnih teles.

V notranjosti priključka je **odvodni kanal, namenjen odvodu kondenza.**

Šamotni priključek za kamin je namenjen kuriščem na naravni vlek. Ustje priključka ima naravnemu vleku primeren naklon 45° zaradi **boljšega delovanja vzgona** in povečanja delujoče višine dimnika. Na voljo je tudi priključek za kamin pod kotom 30°, kar olajša priklop kamina na dimnik.



66 – Ø 14 cm/90°
 66 – Ø 16 cm/90°
 66 – Ø 18 cm/90°
 66 – Ø 20 cm/90°



66 – Ø 16 cm/30°
 66 – Ø 18 cm/30°
 66 – Ø 20 cm/30°
 66 – Ø 14 cm/45°
 66 – Ø 16 cm/45°
 66 – Ø 18 cm/45°
 66 – Ø 20 cm/45°

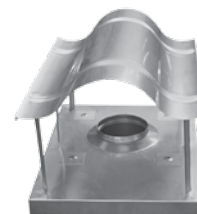
STREHA ZA DIMNIK BREZ ZRAČNIKA & Z ZRAČNIKOM

Krovna plošča z dilatacijsko rozeto in protidežno streho je narejena iz nerjavne pločevine. Dimenzijsko je prilagojena zaključnim elementom in/ali dimniškimi plaščem. Odporna je proti kislinam, ognju in zanesljivo preprečuje zamakanje. **Izdelek odlikujeta trajnost in preprosta montaža**, priložen je pritrditveni komplet (vijaki in vložki). Streha, namenjena tudi zračenju, ima pod krovno ploščo distančnike, zaradi česar je krovna plošča dovolj dvignjena nad zaključnim elementom in/ali dimniškim plaščem, da je odvod zraka nemoten.

43,5/43,5 – Ø 14 cm
 43,5/43,5 – Ø 16 cm
 47,5/47,5 – Ø 18 cm
 47,5/47,5 – Ø 20 cm



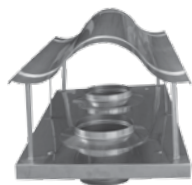
43,5/54,5 – Ø 14 cm
 43,5/54,5 – Ø 16 cm
 47,5/59,5 – Ø 18 cm
 47,5/59,5 – Ø 20 cm



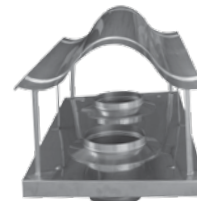
STREHA ZA DVOJNI DIMNIK BREZ ZRAČNIKA & Z ZRAČNIKOM

Dvojna krovna plošča z dilatacijskimi rozetama in protidežno streho je narejena iz nerjavne pločevine. Dimenzijsko je prilagojena dvojnimi zaključnim elementom in/ali dvojnimi dimniškimi plaščem. Odporna je proti kislinam, ognju in zanesljivo preprečuje zamakanje. **Izdelek odlikujeta trajnost in preprosta montaža**, priložen je pritrditveni komplet (vijaki in vložki). Streha, namenjena tudi zračenju, ima pod krovno ploščo distančnike, zaradi česar je krovna plošča dovolj dvignjena nad dvojnimi zaključnim elementom in/ali dvojnimi dimniškimi plaščem, da je odvod zraka nemoten.

50/87 – Ø 14 - Ø 20 cm



50/95 – Ø 14 - Ø 20 cm



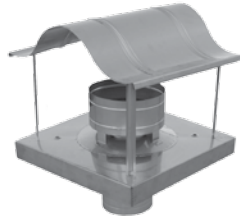
PROTIVETRNA STREHA ZA DIMNIK BREZ ZRAČNIKA & Z ZRAČNIKOM

Krovna plošča z dilatacijsko rozeto, protidežno streho in protivetrno zaščito je narejena iz nerjavne pločevine. Dimenzijsko je prilagojena zaključnim elementom in/ali dimniškimi plaščem.

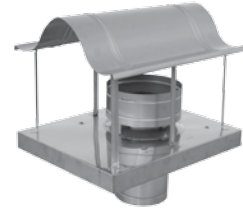
Primerna je za objekte, ki so izpostavljeni vetru. Odporna je proti kislinam, ognju in preprečuje zamakanje. **Izdelek odlikujeta trajnost in preprosta montaža.**

Različici izdelka, ki je namenjena betonskim zaključnim elementom je priložen pritrditveni komplet (vijaki in vložki).

43,5/43,5 – Ø 14 cm
43,5/43,5 – Ø 16 cm
47,5/47,5 – Ø 18 cm
47,5/47,5 – Ø 20 cm



43,5/54,5 – Ø 14 cm
43,5/54,5 – Ø 16 cm
47,5/59,5 – Ø 18 cm
47,5/59,5 – Ø 20 cm



PROTIVETRNA STREHA ZA DVOJNI DIMNIK BREZ ZRAČNIKA & Z ZRAČNIKOM

Krovna plošča z dilatacijsko rozeto, protidežno streho in protivetrno zaščito je narejena iz nerjavne pločevine. Dimenzijsko je prilagojena zaključnim elementom in/ali dimniškimi plaščem.

Primerna je za objekte, ki so izpostavljeni vetru. Odporna je proti kislinam, ognju in preprečuje zamakanje. **Izdelek odlikujeta trajnost in preprosta montaža.**

Različici izdelka, ki je namenjena betonskim zaključnim elementom je priložen pritrditveni komplet (vijaki in vložki).

50/87 – Ø 14 - Ø 20 cm



50/95 – Ø 14 - Ø 20 cm



ZAKLJUČNE OBLOŽNE PLOŠČE

Pločevinaste zaključne obložne plošče za dimniški plašč so namenjene zunanjemu delu zaključka dimnika. **Preprečujejo zamakanje, odlikuje jih modern videz in preprosta montaža.**

Kompleti plošč so na voljo v treh baravah opečno rdeča, temno rjava in antracit črna ter v treh višinah 1m, 1,5m, 2m. Po naročilu so na voljo tudi kompleti bakrenih zaključnih obložnih plošč.

34/34 - Ø 14 cm
34/34 - Ø 16 cm
38/38 - Ø 18 cm
38/38 - Ø 20 cm

34/46 - Ø 14 cm
34/46 - Ø 16 cm
38/50 - Ø 18 cm
38/50 - Ø 20 cm

38/75 - Ø 14 - Ø 20 cm
38/83 - Ø 14 - Ø 20 cm



DILATACIJSKA ROZETA & DIMNIŠKA VRATA Z VLOŽKOM

Dilatacijska rozeta se uporablja **pri klasični pozidavi dimniškega zaključka.** Namesti se v zadnjo cev dimnika in na zadnji dimniški plašč. Omogoča dilatacijo (vertikalno gibanje) šamotnega dela dimnika in prekriva toplotno izolacijo.

Dimniška vrata so namenjena vzdrževanju in dostopu do dimnika. Notranji vložek je dimenzijsko prilagojen okvirju čistilnega elementa. **Zasnova notranjega vložka zagotavlja popolno plinotesnost in požarno varnost,** kar omogoča vzmetni nastavek, na katerega sta privijačeni trdo prešana toplotna izolacija iz kamene volne in šamotna opeka.

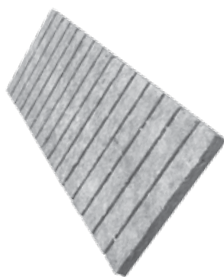


Ø 14 cm
Ø 16 cm
Ø 18 cm
Ø 20 cm



TOPLOTNA IZOLACIJA & IZOLACIJSKI DISTANČNI TRAK

Toplotna izolacija iz kamene volne je **temperaturno odporna in zagotavlja ognjevarnost** ter preprečuje ohlajanje dimnih plinov. Izolacija je zasnovana tako, da omogoča paropropustnost, hkrati pa preprečuje temperaturno prevodnost.



Izolacijski distančni trakovi se uporabljajo **samo** pri dvojnih dimniških sistemih – Ø 14 in Ø 16 cm. Gostota mineralne volne (180kg/m³) omogoča lažje vstavljanje trakov in zagotavlja stabilnost izolirane dimnovodne cevi.



LEPILO ZA ZAKLJUČNE ELEMENTE & MALTA

Lepilo je namenjeno zunanji uporabi. Njegove lastnosti zagotavljajo **obstojnost na temperaturne spremembe**, odpornost proti vodi, zmrzali in visoko sprijemno trdnost. Poleg spajanja zaključnih elementov ga uporabljamo tudi za zalivanje odprtih za armaturo v vogalih zaključnih elementov.



Maltex je namenska, oplemenitena cementna lepilna malta. Primerna je za vsa gradbena dela z elementi iz lahkega betona, katerih sestavni del je žgana glina. Malta je prožna in nezahtevna za obdelavo, odlikujeta jo visoka sprijemna in strižna trdnost. **Pri gradnji ni toplotnih mostov.**



OGNJEVZDRŽNI KIT V VEDRU & KARTUŠI

Ognjevzdržni kit uporabljamo za spajanje šamotnih elementov. Zagotavlja plinotesnost, kislinsko odpornost, obstojnost na vlago, **visoko sprijemno trdnost in predvsem ognjevzdržnost spojev**. Lastnosti omogočajo dilatacijo (vertikalno gibanje) šamotnega dela dimnika. Na voljo je tudi ognjevzdržni kit v kartuši, ki ima enake lastnosti kot ognjevzdržni kit v vedru. Omogoča enostavnejšo in hitrejšo izvedbo, natančen nanos in hitro vezavo na čistih spojih šamotnih elementov.



PROIZVAJALCI

V podjetju KIP d.o.o. smo ponosni, da sodelujemo z uveljavljenimi in odličnimi partnerji, zavedamo se tudi odgovornosti, ki jo zahteva sodelovanje z njimi. Rezultat tesnega medsebojnega sodelovanja je visoka kakovost dimniškega sistema **KIP SLOVENSKI DIMNIK**.

- Cementni izdelki Gorec • dimniški plašči in zaključni elementi •
- Wolfshöher Tonwerke • tehnična keramika/dimniški šamot •
 - Karodi • izdelki iz nerjavne pločevine •
- Knauf Insulation • toplotna izolacija iz mineralne volne •
 - Tona • ognjevzdržni kit •
- Unihem • malta in lepilo za zaključne elemente •
 - Ključavničarstvo Jernejčič • dimniška vrata •
 - Vafra • prezračevalna rešetka •



NADZOR KAKOVOSTI

Dimniški sistem KIP SLOVENSKI DIMNIK je certificiran po standardih **EN 13063-1:2006+A1:2007** in **EN 13063-3:2008** številka certifikata **1373-CPD-0116**. Redni nadzor kakovosti izvaja Inštitut za gradbene materiale IGMAT d.d. Test požara saj smo opravili v požarnem laboratoriju TÜV SUD.

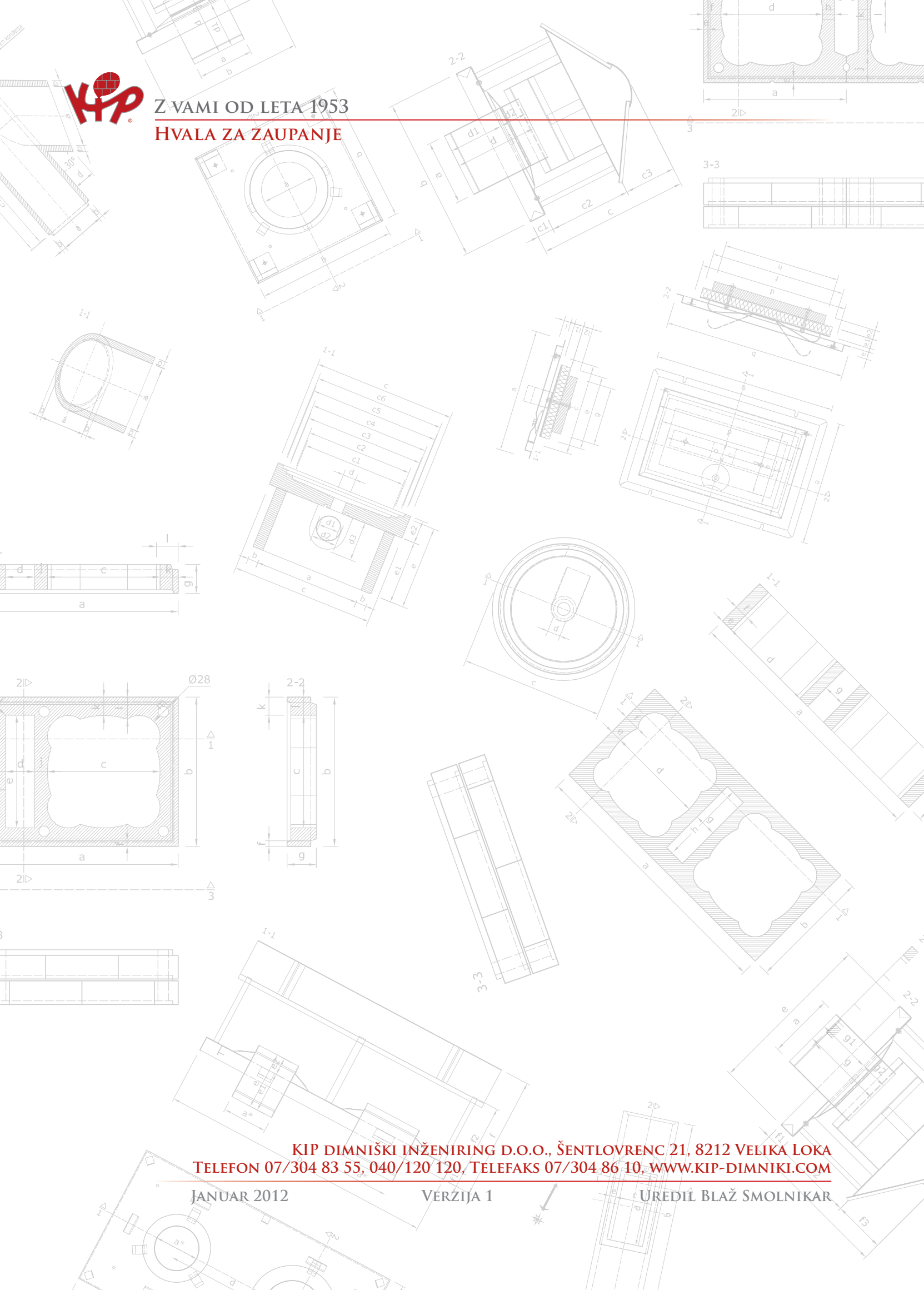


DO OKOLJA PRIJAZNA TISKOVINA

Tiskano na ekološko pridobljenem papirju z razgradljivimi sojinimi barvami.



Z VAMI OD LETA 1953
HVALA ZA ZAUPANJE



KIP DIMNIŠKI INŽENIRING D.O.O., ŠENTLOVRENC 21, 8212 VELIKA LOKA
TELEFON 07/304 83 55, 040/120 120, TELEFAXS 07/304 86 10, WWW.KIP-DIMNIKI.COM

JANUAR 2012

VERZIJA 1

UREDIL BLAŽ SMOLNIKAR