



PREDSTAVITEV

# SLOVENSKI DIMNIK

DIMNIŠKI SISTEM 400  
ŠIROKI  
Ø 250–300 mm

Široki dimniški sistem je namenjen specifičnim individualnim gradnjam, kakor tudi industrijskim objektom.

Primeren je za priklop večjih kurilnih naprav, npr. odprtih kaminov ali peči v kotlarni.

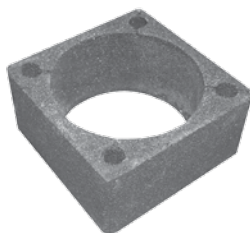
## PODSTAVEK ZA DIMNIK



Začetni dimniški element je armiran betonski podstavek dimnika, ki je dimenzijsko prilagojen dimniškemu plaščem. Je **nosilni element**, hkrati pa je namenjen določanju višine dimnika, če strojni tlaki v prostoru še niso položeni.

515/515/75 mm  
Ø 250–300 mm

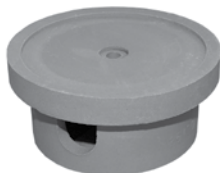
## DIMNIŠKI PLAŠČ



Dimniški plašč je cementni izdelek iz lahkega betona, ki tvori osnovno konstrukcijo dimnika in zagotavlja stabilnost celotnega dimnika. Pomembna sestavina lahkega betona je žgana oziroma ekspandirana glina. Njene lastnosti omogočajo izvedbo lahkih, oblikovno stabilnih ter toplotno in zvočno izolativnih dimniških plaščev visoke tlačne trdnosti. Hkrati so odporni proti ognju, zmrzali, lugom in kislinam. **Dimenzijsko ustreza šamotnim/keramičnim elementom premera Ø 250 ali Ø 300 mm.**

510/510/245 mm  
Ø 250–300 mm

## PODSTAVEK Z ODVODOM KONDENZA



Šamotni/keramični podstavek z odvodom kondenza je masivni nosilni element celotnega šamotnega/keramičnega dimovoda. Sestavni del elementa je tudi cev, namenjena odvodu kondenza. **Podstavek je zasnovan za oba preseka.**

166 mm  
Ø 250–300 mm

## DIMNIŠKA CEV



Šamotna/keramična dimniška cev je osnovni dimnovodni element, namenjen odvajanju dimnih plinov. Zagotavlja plinotesnost, odpornost proti kislinam in ognjevzdržnost ter s tem požarno varnost. Dimniška cev preseka Ø 250 ali Ø 300 mm ima zaradi konstrukcijskih in funkcionalnih razlogov **debelejše stene (25 mm).**

330 – Ø 250 mm  
330 – Ø 300 mm

## ČISTILNI ELEMENT



Šamotni/keramični čistilni element **omogoča enostavno čiščenje in vdrževanje dimovoda**. V notranjosti elementa je kanal, namenjen odvodu kondenza. Čistilni element preseka Ø 250 ali Ø 300 mm ima zaradi konstrukcijskih in funkcionalnih razlogov **debelejše stene (25 mm).**

660 – Ø 250 mm  
660 – Ø 300 mm

## DIMNIŠKI PRIKLJUČEK 90°



Šamotni/keramični priključek za grelno telo je namenjen priklopu različnih grelnih teles. V notranjosti priključka je **kanal, namenjen odvodu kondenza**. Dimniški priključek devetdeset preseka  $\varnothing$  250 ali  $\varnothing$  300 mm ima zaradi konstrukcijskih in funkcionalnih razlogov **debelejše stene (25 mm)**.

660 –  $\varnothing$  250 mm  
660 –  $\varnothing$  300 mm

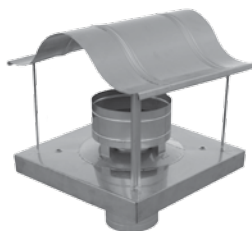
## DIMNIŠKI PRIKLJUČEK 45°



Šamotni/keramični priključek za kamin je namenjen kuriščem na naravni vlek. Ustje priključka ima naravnemu vleku primeren naklon zaradi **boljšega delovanja vzgona** in povečanja delujoče višine dimnika. Dimniški priključek petinštirideset preseka  $\varnothing$  250 ali  $\varnothing$  300 mm ima zaradi konstrukcijskih in funkcionalnih razlogov **debelejše stene (25 mm)**.

660 –  $\varnothing$  250 mm  
660 –  $\varnothing$  300 mm

## PROTIVETRNA STREHA



Krovna plošča z dilatacijsko rozeto, protidežno streho in protivetrno zaščito je narejena iz nerjavne pločevine. Dimenzijsko je prilagojena zaključnim elementom in/ali dimniškimi plaščem. Odporna je proti kislinam, ognju in **preprečuje zamakanje**. Izdelek odlikujeta trajnost in preprosta montaža. Različici izdelka, ki je namenjena zaključnim elementom, je priložen pritrditveni komplet (vijaki in vložki).

595/595 –  $\varnothing$  250 mm  
595/595 –  $\varnothing$  300 mm

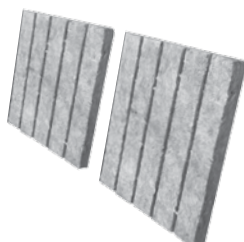
## DIMNIŠKA VRATA Z VLOŽKOM



Dimniška vrata so namenjena vzdrževanju in dostopu do dimovoda. Notranji vložek je dimenzijsko prilagojen okvirju čistilnega elementa. **Zasnova notranjega vložka zagotavlja popolno plinotesnost in požarno varnost**, kar omogoča vzmetni nastavek, na katerega sta privijačeni trdo prešana toplotna izolacija iz kamene volne in šamotna opeka.

zunanja mera okvirja  
390/265 mm

## TOPLOTNA IZOLACIJA



Toplotna izolacija iz kamene volne je **temperaturno odporna in zagotavlja ognjevarnost** ter preprečuje ohlajanje dimnih plinov. Izolacija je zasnovana tako, da omogoča paropropustnost, hkrati pa preprečuje temperaturno prevodnost. Toplotna izolacija je zaradi **manjših dimenzij in ojačitev na zunanjem delu bolj kompaktna**. Za tekoči meter zadostuje **osem kosov**.

643/250/55  
 $\varnothing$  250 mm  
643/250/28  
 $\varnothing$  300 mm

## PRIKLJUČNA ZIDNA ROZETA



Priključna zidna rozeta iz nerjavne pločevine je dimenzijsko prilagojena šamotnim/keramičnim dimniškim priključkom ter priključnim cevem in kolenom iz nerjavne pločevine. Namenjena je **lažji priključitvi grelnega telesa** na dimnik in zagotavlja plinotesnost.

Ø 250 mm  
Ø 300 mm

## PRIKLJUČNO KOLENO S ČISTILNO ODPRTINO 90°



Priključno koleno s čistilno odprtino 90° iz **nerjavne pločevine** je dimenzijsko prilagojeno priključnim cevem, kolenom in priključni zidni rozeti. Zagotavlja plinotesnost, odpornost proti kislinam in ognjevzdržnost. Čistilna odprtina omogoča enostavno čiščenje in vzdrževanje dimovoda.

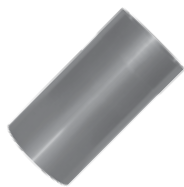
Ø 250 mm  
Ø 300 mm

## PRIKLJUČNO GIBLJIVO KOLENO S ČISTILNO ODPRTINO 0-90°



Priključno gibljivo koleno s čistilno odprtino 0-90° iz **nerjavne pločevine** je dimenzijsko prilagojeno priključnim cevem, kolenom in priključni zidni rozeti. Omogoča priključitev grelnega telesa na dimnik **pod različnimi nakloni**. Zagotavlja plinotesnost, odpornost proti kislinam in ognjevzdržnost. Čistilna odprtina omogoča enostavno čiščenje in vzdrževanje dimovoda.

Ø 250 mm  
Ø 300 mm

**PRIKLJUČNA CEV 250**

Priključna cev 250 iz **nerjavne pločevine** je dimenzijsko prilagojena priključnim cevem, kolenom in priključni zidni rozeti. Namenjena je priključitvi grelnega telesa na dimnik. Zagotavlja plinotesnost, odpornost proti kislinam in ognjevzdržnost.

Ø 250 mm  
Ø 300 mm

**PRIKLJUČNA CEV 500**

Priključna cev 500 iz **nerjavne pločevine** je dimenzijsko prilagojena priključnim cevem, kolenom in priključni zidni rozeti. Namenjena je priključitvi grelnega telesa na dimnik. Zagotavlja plinotesnost, odpornost proti kislinam in ognjevzdržnost.

Ø 250 mm  
Ø 300 mm

**PRIKLJUČNA CEV 1000**

Priključna cev 1000 iz **nerjavne pločevine** je dimenzijsko prilagojena priključnim cevem, kolenom in priključni zidni rozeti. Namenjena je priključitvi grelnega telesa na dimnik. Zagotavlja plinotesnost, odpornost proti kislinam in ognjevzdržnost.

Ø 250 mm  
Ø 300 mm

## PREZRAČEVALNA REŠETKA



Prezračevalna rešetka iz nerjavne pločevine je namenjena **prezračevanju toplotne izolacije** po zračnih kanalih dimniških plaščev in zaključnih elementov.

250/150 mm

## OGNJEVZDRŽNI KIT



Ognjevzdržni kit uporabljamo (v kartuši ali vreči) za spajanje šamotnih/keramičnih elementov. Zagotavlja plinotesnost, kislinsko odpornost, obstojnost na vlago, **visoko sprijemno trdnost in predvsem ognjevzdržnost spojev**. Lastnosti omogočajo dilatacijo (vertikalno gibanje) šamotnega/keramičnega dimovoda. Ognjevzdržni kit v kartuši ima enake lastnosti kot ognjevzdržni kit v vreči. Omogoča enostavnejšo in hitrejšo izvedbo, natančen nanos in hitro vezavo na čistih spojih šamotnih/keramičnih elementov.

## MALTA ZA DIMNIŠKE PLAŠČE



Malta je namenska, oplemenitena cementna lepilna malta. Primerna je za vsa gradbena dela z elementi iz lahkega betona, katerih sestavni del je žgana glina. Malta je prožna in nezahtevna za obdelavo, odlikujeta jo visoka sprijemna in strižna trdnost. **Pri gradnji ni toplotnih mostov.**

V podjetju KIP d.o.o. smo ponosni, da sodelujemo z uveljavljenimi in odličnimi partnerji, zavedamo se tudi odgovornosti, ki jo zahteva sodelovanje z njimi. Rezultat tesnega medsebojnega sodelovanja je visoka kakovost dimniškega sistema **KIP SLOVENSKI DIMNIK**.

- Cementni izdelki Gorec • dimniški plašči in zaključni elementi •
- Wolfshöher Tonwerke • tehnična keramika/dimniški šamot •
- Karodi • izdelki iz nerjavne pločevine •
- Knauf Insulation • toplotna izolacija iz kamene volne •
- Ključavničarstvo Jernejčič • dimniška vrata •

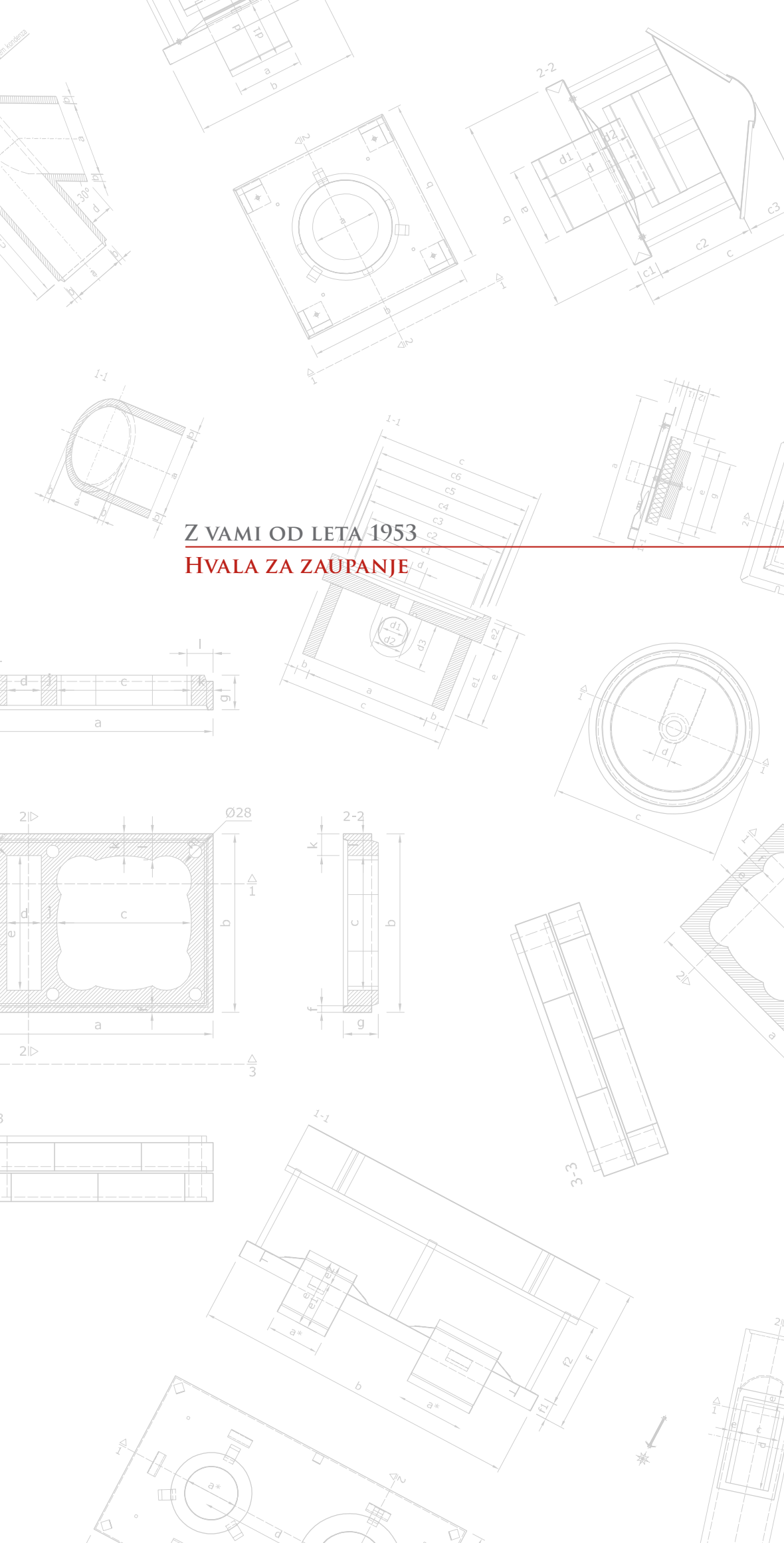


## NADZOR KAKOVOSTI

---

Dimniški sistem KIP SLOVENSKI DIMNIK je certificiran po standardih **EN 13063-1:2006+A1:2007** in **EN 13063-3:2008** številka certifikata **1373-CPR-0116**. Redni nadzor kakovosti izvaja Inštitut za gradbene materiale IGMAT d.d. Test požara saj smo opravili v požarnem laboratoriju TÜV SÜD.





Z VAMI OD LETA 1953  
HVALA ZA ZAUPANJE



KIP dimniški inženiring, d. o. o.  
Šentlovrenc 21,  
8212 Velika Loka  
tel 07/304 83 55, 040/120 120  
faks 07/304 86 10

[kip-dimniki.com](http://kip-dimniki.com)  
[kip-samot.com](http://kip-samot.com)

Junij 2018