



PREDSTAVITEV

SLOVENSKI DIMNIK

DIMNIŠKI SISTEM 200
DVOJNI
Ø 120–200 mm

Dvojni dimniški sistem (z zračnikom ali brez)

je namenjen predvsem individualni gradnji.

Primeren je za priklop dveh kurilnih naprav, npr. kamina
in peči za centralno ogrevanje ali drugih grelnih teles.

PODSTAVEK ZA DVOJNI DIMNIK



Začetni dimniški element je armiran betonski podstavek dimnika, ki je dimenzijsko prilagojen dimniškim plaščem. Je nosilni element, hkrati pa je namenjen **določanju višine dimnika**, če strojni tlaki v prostoru še niso položeni.

390/760/60 mm

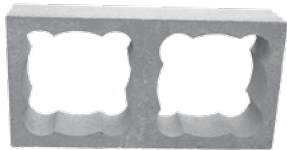
PODSTAVEK ZA DVOJNI DIMNIK Z ZRAČNIKOM



Začetni dimniški element je armiran betonski podstavek dimnika, ki je dimenzijsko prilagojen dimniškim plaščem. Je nosilni element, hkrati pa je namenjen **določanju višine dimnika**, če strojni tlaki v prostoru še niso položeni.

390/840/60 mm

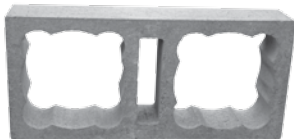
DVOJNI DIMNIŠKI PLAŠČ



Dvojni dimniški plašč je cementni izdelek iz lahkega betona, ki tvori osnovno konstrukcijo dimnika in zagotavlja stabilnost celotnega dimnika. Pomembna sestavina lahkega betona je žgana oziroma ekspandirana glina. Njene lastnosti omogočajo izvedbo lahkih, oblikovno stabilnih ter toplotno in zvočno izolativnih dvojnih dimniških plaščev visoke tlačne trdnosti. Hkrati so odporni proti ognju, zmrzali, lugom in kislinam. **Zaradi nižje teže in lažjega ravnanja z njimi so dvojni dimniški plašči visoki le 163 mm, zato jih za 1 tekoči meter potrebujemo šest.** Dvojni dimniški plašči ustrezajo vsem premerom šamotnih/keramičnih elementov (\varnothing 120– \varnothing 200 mm).

380/750/245 mm

DVOJNI DIMNIŠKI PLAŠČ Z ZRAČNIKOM



Dvojni dimniški plašči z zračnikom, ki imajo enake lastnosti kot dvojni dimniški plašči, so namenjeni odvodu zraka iz prostora (kuhinska napa, kopalniški ventilator ipd.). **Zaradi nižje teže in lažjega ravnanja z njimi so dvojni dimniški plašči visoki le 163 mm, zato jih za 1 tekoči meter potrebujemo šest.** Dvojni dimniški plašči ustrezajo vsem premerom šamotnih/keramičnih elementov (\varnothing 120– \varnothing 200 mm).

380/830/245 mm

PODSTAVEK Z ODVODOM KONDENZA



Šamotni/keramični podstavek z odvodom kondenza je nosilni element celotnega šamotnega/keramičnega dimovoda. Sestavni del elementa je tudi cev, namenjena odvodu kondenza. **Podstavek je zasnovan za več presekov.**

166 – \varnothing 120–160 mm
166 – \varnothing 180–200 mm

DIMNIŠKA CEV



Šamotna/keramična dimniška cev je osnovni dimnovodni element, namenjen odvajanju dimnih plinov. Zagotavlja plinotesnost, odpornost proti kislinam in ognjevzdržnost ter s tem požarno varnost. Pomembna novost so **daljše cevi**, kar pomeni **manjše število spojev** in s tem **hitrejšo montažo**. Za tekoči meter zadostujeta **dva kosa**.

330 – Ø 120 mm
500 – Ø 140 mm
500 – Ø 160 mm
500 – Ø 180 mm
500 – Ø 200 mm

ČISTILNI ELEMENT



Šamotni/keramični čistilni element omogoča enostavno čiščenje in vzdrževanje dimnovoda. V notranjosti elementa je kanal, namenjen odvodu kondenza. Pomembna novost so **krajši čistilni elementi** – zaradi **lažjega načrtovanja in montaže** so čistilni elementi enako visoki kot dimniške cevi in dimniški priključki.

660 – Ø 120 mm
500 – Ø 140 mm
500 – Ø 160 mm
500 – Ø 180 mm
500 – Ø 200 mm

DIMNIŠKI PRIKLJUČEK 90°



Šamotni/keramični priključek za grelna telo je namenjen priklopu različnih grelnih teles. V notranjosti priključka je kanal, namenjen odvodu kondenza. Pomembna novost so **krajši dimniški priključki** – zaradi **lažjega načrtovanja in montaže** so dimniški priključki enako visoki kot dimniške cevi in čistilni elementi.

660 – Ø 120 mm
500 – Ø 140 mm
500 – Ø 160 mm
500 – Ø 180 mm
500 – Ø 200 mm

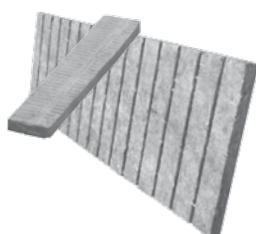
DIMNIŠKI PRIKLJUČEK 45°



Šamotni/keramični priključek za kamin je namenjen kuriščem na naravni vlek. Ustje priključka ima naravnemu vleku primeren naklon zaradi boljšega delovanja vzgona in povečanja delujoče višine dimnika. Pomembna novost so **krajši dimniški priključki** – zaradi **lažjega načrtovanja in montaže** so dimniški priključki enako visoki kot dimniške cevi in čistilni elementi.

660 – Ø 120 mm
500 – Ø 140 mm
500 – Ø 160 mm
500 – Ø 180 mm
500 – Ø 200 mm

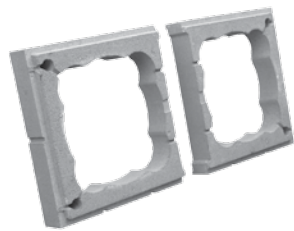
TOPLOTNA IZOLACIJA & IZOLACIJSKI DISTANČNI TRAK



Toplotna izolacija iz kamene volne je temperaturno odporna in zagotavlja ognjevarnost ter preprečuje ohlajanje dimnih plinov. Izolacija je zasnovana tako, da omogoča paropropustnost, hkrati pa preprečuje temperaturno prevodnost. Toplotna izolacija je zaradi **manjših dimenzij in ojačitev na zunanjem delu bolj kompaktna**. Za tekoči meter zadostujejo **štirje kosi**. Izolacijski distančni trakovi (16kom/tm) se uporabljajo **samo** pri dvojnih dimniških sistemih – Ø 120, 140 in 160 mm.

806/250/50
Ø 120 mm
806/250/43
Ø 140 mm
806/250/28
Ø 160 mm
935/250/39
Ø 180 mm
935/250/28
Ø 200 mm

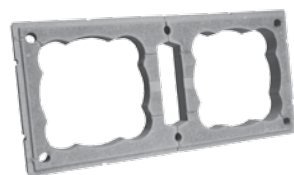
ZAKLJUČNA ELEMENTA ZA DVOJNI DIMNIK



Zaključni elementi so namenjeni postavitvi montažnega dimniškega zaključka. Izdelani so iz najkakovostnejših materialov in **ščitijo dimniško cev ter toplotno izolacijo pred zunanjimi vplivi**. Zaradi potresne varnosti so v vogalih zaključnih elementov odprtine, namenjene armiranju. Dvojne zaključne elemente sestavljajo enaki deli, ki se spnejo s sponkami. Zaradi ujemanja fug obstajata različna para zaključnih elementov. Nad strešno kritino imajo videz obzidanega dimnika. Na voljo so tri vodoodbojne barve – črna, rjava in opečnata. Ustrezajo vsem premerom šamotnih/keramičnih cevi (\varnothing 120– \varnothing 200 mm). Za tekoči meter zadostuje **osemindvajset kosov**.

410/390/80 mm

ZAKLJUČNA ELEMENTA ZA DVOJNI DIMNIK Z ZRAČNIKOM



Dvojni zaključni elementi z zračnikom, ki imajo enake lastnosti kot dvojni zaključni elementi, so namenjeni odvodu zraka iz prostora (kuhinjska napa, kopalniški ventilator ipd.). Ustrezajo vsem premerom šamotnih/keramičnih cevi (\varnothing 120– \varnothing 200 mm). Za tekoči meter zadostuje **osemindvajset kosov**.

410/430/80 mm

PROTIVETRNA STREHA ZA DVOJNI DIMNIK



Krovna plošča z dilatacijsko rozeto, protidežno streho in protivetrno zaščito je narejena iz nerjavne pločevine. Dimenzijsko je prilagojena zaključnim elementom in/ali dimniškim plaščem. Odporna je proti kislinam, ognju in **preprečuje zamakanje**. Izdelek odlikujeta trajnost in preprosta montaža. Različici izdelka, ki je namenjena zaključnim elementom je priložen pritrditveni komplet (vijaki in vložki).

 500/870 mm
 \varnothing 120-200 mm

PROTIVETRNA STREHA ZA DVOJNI DIMNIK Z ZRAČNIKOM



Krovna plošča z dilatacijsko rozeto, protidežno streho in protivetrno zaščito z zračnikom ima enake lastnosti kot protivetrna streha. Poleg tega ima na spodnji strani krovne plošče še distančnike, ki omogočajo **odvod ali zajem zraka pod krovno ploščo**. S tem je preprečeno zamakanje zračnega kanala, hkrati pa sta **zajem ali odvod zraka na drugi višini kot izpust dimnih plinov**. Različici izdelka, ki je namenjena zaključnim elementom, je priložen pritrditveni komplet (vijaki in vložki).

 500/950 mm
 \varnothing 120- 200 mm

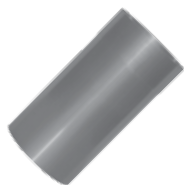
PRIKLJUČNA ZIDNA ROZETA



Priključna zidna rozeta iz nerjavne pločevine je dimenzijsko prilagojena šamotnim/keramičnim dimniškim priključkom ter priključnim cevim in kolenom iz nerjavne pločevine. Namenjena je **lažji priključitvi grelnega telesa** na dimnik in zagotavlja plinotesnost.

 \varnothing 120 mm
 \varnothing 140 mm
 \varnothing 160 mm
 \varnothing 180 mm
 \varnothing 200 mm

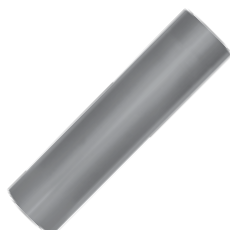
PRIKLJUČNA CEV 250



Priključna cev 250 iz **nerjavne pločevine** je dimenzijsko prilagojena priključnim cevem, kolenom in priključni zidni rozeti. Namenjena je priključitvi grelnega telesa na dimnik. Zagotavlja plinotesnost, odpornost proti kislinam in ognjevzdržnost.

Ø 120/250 mm
Ø 140/250 mm
Ø 160/250 mm
Ø 180/250 mm
Ø 200/250 mm

PRIKLJUČNA CEV 500



Priključna cev 500 iz **nerjavne pločevine** je dimenzijsko prilagojena priključnim cevem, kolenom in priključni zidni rozeti. Namenjena je priključitvi grelnega telesa na dimnik. Zagotavlja plinotesnost, odpornost proti kislinam in ognjevzdržnost.

Ø 120/500 mm
Ø 140/500 mm
Ø 160/500 mm
Ø 180/500 mm
Ø 200/500 mm

PRIKLJUČNA CEV 1000



Priključna cev 1000 iz **nerjavne pločevine** je dimenzijsko prilagojena priključnim cevem, kolenom in priključni zidni rozeti. Namenjena je priključitvi grelnega telesa na dimnik. Zagotavlja plinotesnost, odpornost proti kislinam in ognjevzdržnost.

Ø 120/1000 mm
Ø 140/1000 mm
Ø 160/1000 mm
Ø 180/1000 mm
Ø 200/1000 mm

PRIKLJUČNO KOLENO S ČISTILNO ODPRTINO 90°



Priključno koleno s čistilno odprtino 90° iz **nerjavne pločevine** je dimenzijsko prilagojeno priključnim cevem, kolenom in priključni zidni rozeti. Zagotavlja plinotesnost, odpornost proti kislinam in ognjevzdržnost. Čistilna odprtina omogoča enostavno čiščenje in vzdrževanje dimovoda.

Ø 120 mm
Ø 140 mm
Ø 160 mm
Ø 180 mm
Ø 200 mm

PRIKLJUČNO GIBLJIVO KOLENO S ČISTILNO ODPRTINO 0-90°



Priključno gibljivo koleno s čistilno odprtino 0-90° iz **nerjavne pločevine** je dimenzijsko prilagojeno priključnim cevem, kolenom in priključni zidni rozeti. Omogoča priključitev grelnega telesa na dimnik **pod različnimi nakloni**. Zagotavlja plinotesnost, odpornost proti kislinam in ognjevzdržnost. Čistilna odprtina omogoča enostavno čiščenje in vzdrževanje dimovoda.

Ø 120 mm
Ø 140 mm
Ø 160 mm
Ø 180 mm
Ø 200 mm

DIMNIŠKA VRATA Z VLOŽKOM



Dimniška vrata so namenjena vzdrževanju in dostopu do dimovoda. Notranji vložek je dimenzijsko prilagojen okvirju čistilnega elementa. **Zasnova notranjega vložka zagotavlja popolno plinotesnost in požarno varnost**, kar omogoča vzmetni nastavek, na katerega sta privijačeni trdo prešana toplotna izolacija iz kamene volne in šamotna opeka.

zunanja mera okvirja
390/265 mm

PREZRAČEVALNA REŠETKA



Prezračevalna rešetka iz nerjavne pločevine je namenjena **prezračevanju toplotne izolacije** po zračnih kanalih dimniških plaščev in zaključnih elementov.

250/150 mm

OGNJEVZDRŽNI KIT



Ognjevzdržni kit uporabljamo (v kartuši ali vreči) za spajanje šamotnih/keramičnih elementov. Zagotavlja plinotesnost, kislinsko odpornost, obstojnost na vlago, **visoko sprijemno trdnost in predvsem ognjevzdržnost spojev**. Lastnosti omogočajo dilatacijo (vertikalno gibanje) šamotnega/keramičnega dimovoda. Ognjevzdržni kit v kartuši ima enake lastnosti kot ognjevzdržni kit v vreči. Omogoča enostavnejšo in hitrejšo izvedbo, natančen nanos in hitro vezavo na čistih spojih šamotnih/keramičnih elementov.

LEPILO ZA ZAKLJUČNE ELEMENTE



Lepilo je namenjeno zunanji uporabi. Njegove lastnosti zagotavljajo **obstojnost na temperaturne spremembe**, odpornost proti vodi, zmrzali in visoko sprijemno trdnost. Poleg spajanja zaključnih elementov ga uporabljamo tudi za zalivanje odprtin za armaturo v vogalih zaključnih elementov.

MALTA ZA DIMNIŠKE PLAŠČE



Malta je namenska, oplemenitena cementna lepilna malta. Primerna je za vsa gradbena dela z elementi iz lahkega betona, katerih sestavni del je žgana glina. Malta je prožna in nezahtevna za obdelavo, odlikujeta jo visoka sprijemna in strižna trdnost. **Pri gradnji ni toplotnih mostov.**

V podjetju KIP d.o.o. smo ponosni, da sodelujemo z uveljavljenimi in odličnimi partnerji, zavedamo se tudi odgovornosti, ki jo zahteva sodelovanje z njimi. Rezultat tesnega medsebojnega sodelovanja je visoka kakovost dimniškega sistema **KIP SLOVENSKI DIMNIK**.

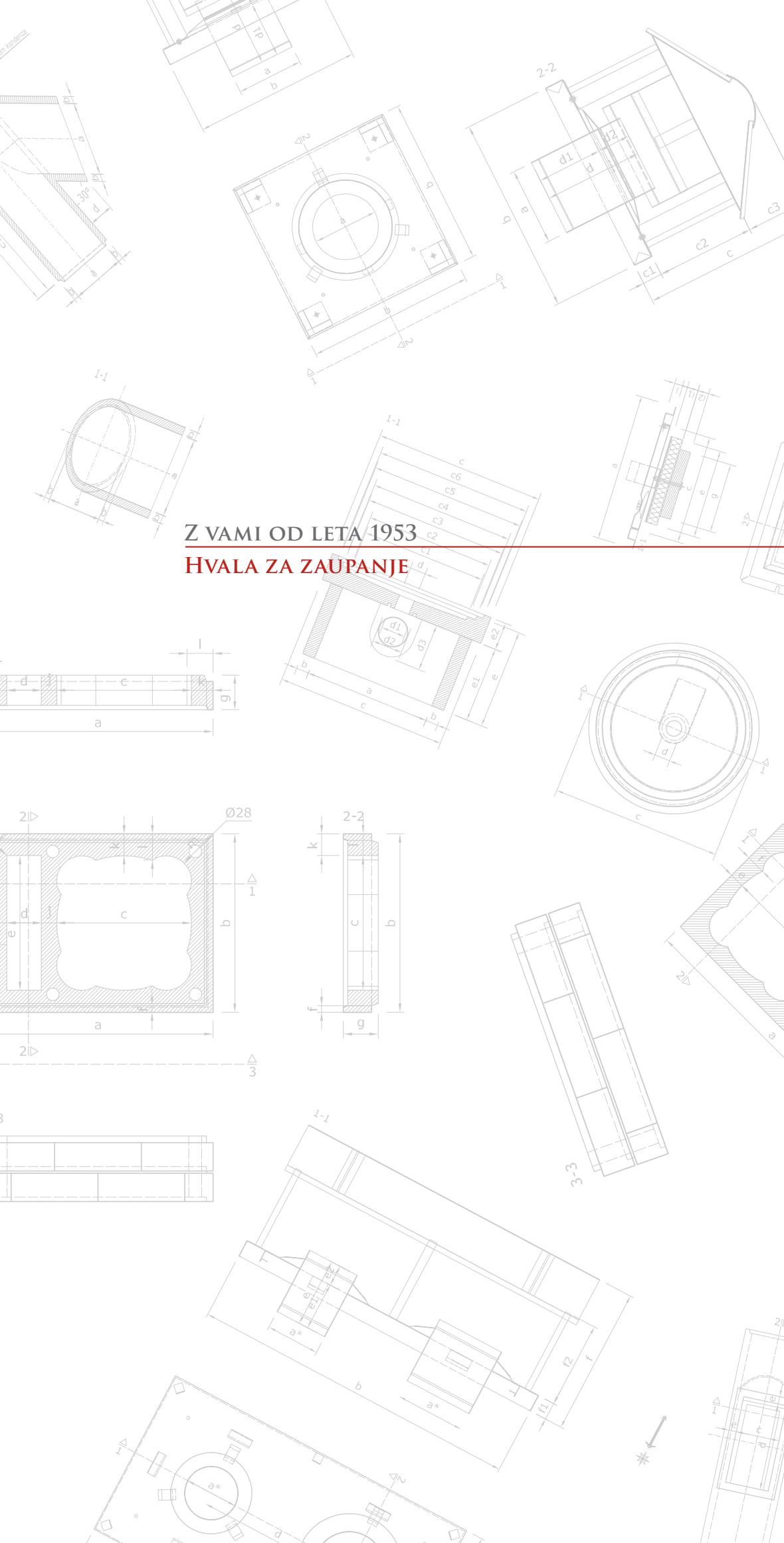
- Cementni izdelki Gorec • dimniški plašči in zaključni elementi •
- Wolfshöher Tonwerke • tehnična keramika/dimniški šamot •
- Karodi • izdelki iz nerjavne pločevine •
- Knauf Insulation • toplotna izolacija iz kamene volne •
- Ključavničarstvo Jernejčič • dimniška vrata •



NADZOR KAKOVOSTI

Dimniški sistem KIP SLOVENSKI DIMNIK je certificiran po standardih **EN 13063-1:2006+A1:2007** in **EN 13063-3:2008** številka certifikata **1373-CPR-0116**. Redni nadzor kakovosti izvaja Inštitut za gradbene materiale IGMAT d.d. Test požara saj smo opravili v požarnem laboratoriju TÜV SUD.





Z VAMI OD LETA 1953
HVALA ZA ZAUPANJE



KIP dimniški inženiring, d. o. o.
Šentlovrenc 21,
8212 Velika Loka
tel 07/304 83 55, 040/120 120
faks 07/304 86 10

kip-dimniki.com
kip-samot.com

Junij 2018