



PREDSTAVITEV

# SLOVENSKI DIMNIK

DIMNIŠKI SISTEM 100  
ENOJNI  
Ø 140–200 mm

Enojni dimniški sistem (z zračnikom ali brez) je namenjen predvsem individualni gradnji. Primeren je tako za priklop kaminov in peči za centralno ogrevanje, kot tudi krušnih peči, štedilnikov ali drugih grelnih teles.

## PODSTAVEK ZA DIMNIK



Začetni dimniški element je armiran betonski podstavek dimnika, ki je dimenzijsko prilagojen dimniškim plaščem. Je **nosilni element**, hkrati pa je namenjen določanju višine dimnika, če strojni tlaki v prostoru še niso položeni.

340/340/85 – Ø 140-160 mm  
380/380/85 – Ø 180-200 mm

## PODSTAVEK ZA DIMNIK Z ZRAČNIKOM



Začetni dimniški element je armiran betonski podstavek dimnika, ki je dimenzijsko prilagojen dimniškim plaščem z zračnikom. Je **nosilni element**, hkrati pa je namenjen določanju višine dimnika, če strojni tlaki v prostoru še niso položeni.

340/460/85 – Ø 140-160 mm  
380/500/85 – Ø 180-200 mm

## DIMNIŠKI PLAŠČ



Dimniški plašč je cementni izdelek iz lahkega betona, ki tvori osnovno konstrukcijo dimnika. Zaradi dodatne stabilnosti so v vogalih dimniškega plašča odprtine namenjene armiranju. Pomembna sestavina lahkega betona je žgana oziroma ekspanzirana glina. Njene lastnosti omogočajo izvedbo lahkih, oblikovno stabilnih ter toplotno in zvočno izolativnih dimniških plaščev visoke tlačne trdnosti. Odporni so tudi proti ognju, zmrzali, lugom in kislinam. **Nove dimenzije** plaščev omogočajo **enostavnejšo postavitvev**, za tekoči meter zadostujejo **štirje lahki kosi**.

340/340/**245** – Ø 140-160 mm  
380/380/**245** – Ø 180-200 mm

## DIMNIŠKI PLAŠČ Z ZRAČNIKOM



Dimniški plašči **z zračnikom**, ki imajo enake lastnosti kot dimniški plašči, so namenjeni odvodu zraka iz prostora (kuhinjska napa, kopalniški ventilator ipd.). **Nove dimenzije** plaščev omogočajo **enostavnejšo postavitvev**, za tekoči meter zadostujejo **štirje lahki kosi**.

340/460/**245** – Ø 140-160 mm  
380/500/**245** – Ø 180-200 mm

## PODSTAVEK Z ODVODOM KONDENZA



Šamotni/keramični podstavek z odvodom kondenza je nosilni element celotnega šamotnega/keramičnega dimovoda. Sestavni del elementa je tudi cev, namenjena odvodu kondenza. Podstavek je zasnovan **za več presekov**.

166 – Ø 140-160 mm  
166 – Ø 180-200 mm

## DIMNIŠKA CEV



Šamotna/keramična dimniška cev je osnovni dimnovodni element, namenjen odvajanju dimnih plinov. Zagotavlja plinotesnost, odpornost proti kislinam in ognjevzdržnost ter s tem požarno varnost. Pomembna novost so **daljše cevi**, kar pomeni **manjše število spojev** in s tem **hitrejšo montažo**. Za tekoči meter zadostujeta **dva kosa**.

500 – Ø 140 mm  
500 – Ø 160 mm  
500 – Ø 180 mm  
500 – Ø 200 mm

## ČISTILNI ELEMENT



Šamotni/keramični čistilni element omogoča enostavno čiščenje in vzdrževanje dimnovoda. V notranjosti elementa je kanal, namenjen odvodu kondenza. Pomembna novost so **krajši čistilni elementi** – zaradi **lažjega načrtovanja in montaže** so čistilni elementi enako visoki kot dimniške cevi in dimniški priključki.

500 – Ø 140 mm  
500 – Ø 160 mm  
500 – Ø 180 mm  
500 – Ø 200 mm

## DIMNIŠKI PRIKLJUČEK 90°



Šamotni/keramični dimniški priključek 90° je namenjen priklopu različnih grelnih teles. V notranjosti priključka je kanal, namenjen odvodu kondenza. Pomembna novost so **krajši dimniški priključki** – zaradi **lažjega načrtovanja in montaže** so dimniški priključki enako visoki kot dimniške cevi in čistilni elementi.

500 – Ø 140 mm  
500 – Ø 160 mm  
500 – Ø 180 mm  
500 – Ø 200 mm

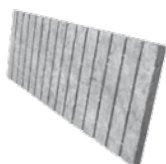
## DIMNIŠKI PRIKLJUČEK 45°



Šamotni/keramični dimniški priključek 45° je namenjen kuriščem na naravni vlek. Ustje priključka ima naravnemu vleku primeren naklon zaradi boljšega delovanja vzgona in povečanja delujoče višine dimnika. Pomembna novost so **krajši dimniški priključki** – zaradi **lažjega načrtovanja in montaže** so dimniški priključki enako visoki kot dimniške cevi in čistilni elementi.

500 – Ø 140 mm  
500 – Ø 160 mm  
500 – Ø 180 mm  
500 – Ø 200 mm

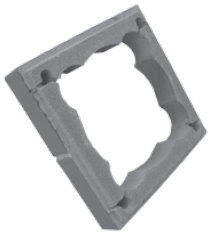
## TOPLOTNA IZOLACIJA



Toplotna izolacija iz kamene volne je temperaturno odporna in zagotavlja ognjevarnost ter preprečuje ohlajanje dimnih plinov. Izolacija je zasnovana tako, da omogoča paropropustnost, hkrati pa preprečuje temperaturno prevodnost. Toplotna izolacija je zaradi **manjših dimenzij in ojačitev na zunanjem delu bolj kompaktna**. Za tekoči meter zadostujejo **štirje kosi**.

806/250/43 – Ø 140 mm  
806/250/28 – Ø 160 mm  
935/250/39 – Ø 180 mm  
935/250/28 – Ø 200 mm

## ZAKLJUČNI ELEMENT



Zaključni elementi so namenjeni postavitvi montažnega dimniškega zaključka. Izdelani so iz najkakovostnejših materialov in ščitijo dimniško cev ter toplotno izolacijo pred zunanjimi vplivi. Zaradi potresne varnosti so v vogalih zaključnih elementov odprtine, namenjene armiranju. Na voljo so tri vodoodbojne **barve – črna, rjava in opečnata**. Nad strešno kritino imajo videz obzidanega dimnika. Za tekoči meter zadostuje štirinajst kosov.

370/370/80 – Ø 140-160 mm  
410/410/80 – Ø 180-200 mm

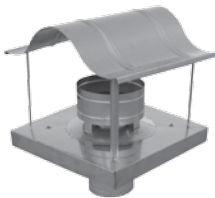
## ZAKLJUČNI ELEMENT Z ZRAČNIKOM



Zaključni elementi z zračnikom, ki imajo enake lastnosti kot zaključni elementi, so namenjeni odvodu zraka iz prostora (kuhinska napa, kopalniški ventilator ipd.). Za tekoči meter zadostuje **štirinajst kosov**.

370/490/80 – Ø 140-160 mm  
410/530/80 – Ø 180-200 mm

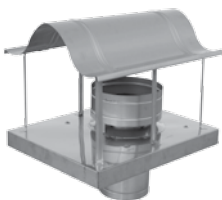
## PROTIVETRNA STREHA



Krovna plošča z dilatacijsko rozeto, protidežno streho in protivetrno zaščito je narejena iz nerjavne pločevine. Dimenzijsko je prilagojena zaključnim elementom in/ali dimniškim plaščem. Odporna je proti kislinam, ognju in **preprečuje zamakanje**. Izdelek odlikujeta trajnost in preprosta montaža. Različici izdelka, ki je namenjena zaključnim elementom, je priložen pritrditveni komplet (vijaki in vložki).

435/435 – Ø 140-160 mm  
475/475 – Ø 180-200 mm

## PROTIVETRNA STREHA ZA DIMNIK Z ZRAČNIKOM



Krovna plošča z dilatacijsko rozeto, protidežno streho in protivetrno zaščito za dimnik z zračnikom ima enake lastnosti kot protivetrna streha. Poleg tega ima na spodnji strani krovne plošče še distančnike, ki omogočajo **odvod ali zajem zraka pod krovno ploščo**. S tem je preprečeno zamakanje zračnega kanala, hkrati pa sta **zajem ali odvod zraka na drugi višini kot izpust dimnih plinov**. Različici izdelka, ki je namenjena zaključnim elementom, je priložen pritrditveni komplet (vijaki in vložki).

435/545 – Ø 140-160 mm  
475/595 – Ø 180-200 mm

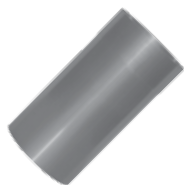
## PRIKLJUČNA ZIDNA ROZETA



Priključna zidna rozeta iz nerjavne pločevine je dimenzijsko prilagojena šamotnim/keramičnim dimniškim priključkom ter priključnim cevem in kolenom iz nerjavne pločevine. Namenjena je **lažji priključitvi grelnega telesa** na dimnik in zagotavlja plinotesnost.

Ø 140 mm  
Ø 160 mm  
Ø 180 mm  
Ø 200 mm

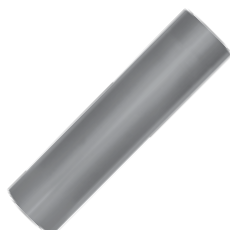
## PRIKLJUČNA CEV 250



Priključna cev 250 iz **nerjavne pločevine** je dimenzijsko prilagojena priključnim cevem, kolenom in priključni zidni rozeti. Namenjena je priključitvi grelnega telesa na dimnik. Zagotavlja plinotesnost, odpornost proti kislinam in ognjevzdržnost.

Ø 140/250 mm  
Ø 160/250 mm  
Ø 180/250 mm  
Ø 200/250 mm

## PRIKLJUČNA CEV 500



Priključna cev 500 iz **nerjavne pločevine** je dimenzijsko prilagojena priključnim cevem, kolenom in priključni zidni rozeti. Namenjena je priključitvi grelnega telesa na dimnik. Zagotavlja plinotesnost, odpornost proti kislinam in ognjevzdržnost.

Ø 140/500 mm  
Ø 160/500 mm  
Ø 180/500 mm  
Ø 200/500 mm

## PRIKLJUČNA CEV 1000



Priključna cev 1000 iz **nerjavne pločevine** je dimenzijsko prilagojena priključnim cevem, kolenom in priključni zidni rozeti. Namenjena je priključitvi grelnega telesa na dimnik. Zagotavlja plinotesnost, odpornost proti kislinam in ognjevzdržnost.

Ø 140/1000 mm  
Ø 160/1000 mm  
Ø 180/1000 mm  
Ø 200/1000 mm

## PRIKLJUČNO KOLENO S ČISTILNO ODPRTINO 90°



Priključno koleno s čistilno odprtino 90° iz **nerjavne pločevine** je dimenzijsko prilagojeno priključnim cevem, kolenom in priključni zidni rozeti. Zagotavlja plinotesnost, odpornost proti kislinam in ognjevzdržnost. Čistilna odprtina omogoča enostavno čiščenje in vzdrževanje dimovoda.

Ø 140 mm  
Ø 160 mm  
Ø 180 mm  
Ø 200 mm

## PRIKLJUČNO GIBLJIVO KOLENO S ČISTILNO ODPRTINO 0-90°



Priključno gibljivo koleno s čistilno odprtino 0-90° iz **nerjavne pločevine** je dimenzijsko prilagojeno priključnim cevem, kolenom in priključni zidni rozeti. Omogoča priključitev grelnega telesa na dimnik **pod različnimi nakloni**. Zagotavlja plinotesnost, odpornost proti kislinam in ognjevzdržnost. Čistilna odprtina omogoča enostavno čiščenje in vzdrževanje dimovoda.

Ø 140 mm  
Ø 160 mm  
Ø 180 mm  
Ø 200 mm



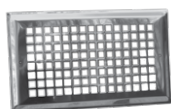
## DIMNIŠKA VRATA Z VLOŽKOM



Dimniška vrata so namenjena vzdrževanju in dostopu do dimovoda. Notranji vložek je dimenzijsko prilagojen okvirju čistilnega elementa. **Zasnova notranjega vložka zagotavlja popolno plinotesnost in požarno varnost**, kar omogoča vzmetni nastavek, na katerega sta privijačeni trdo prešana toplotna izolacija iz kamene volne in šamotna opeka.

zunanja mera okvirja  
390/265 mm

## PREZRAČEVALNA REŠETKA



Prezračevalna rešetka iz nerjavne pločevine je namenjena **prezračevanju toplotne izolacije** po zračnih kanalih dimniških plaščev in zaključnih elementov.

250/150 mm

## OGNJEVZDRŽNI KIT



Ognjevzdržni kit uporabljamo (v kartuši ali vreči) za spajanje šamotnih/keramičnih elementov. Zagotavlja plinotesnost, kislinsko odpornost, obstojnost na vlago, **visoko sprijemno trdnost in predvsem ognjevzdržnost spojev**. Lastnosti omogočajo dilatacijo (vertikalno gibanje) šamotnega/keramičnega dimovoda. Ognjevzdržni kit v kartuši ima enake lastnosti kot ognjevzdržni kit v vreči. Omogoča enostavnejšo in hitrejšo izvedbo, natančen nanos in hitro vezavo na čistih spojih šamotnih/keramičnih elementov.

## LEPILO ZA ZAKLJUČNE ELEMENTE



Lepilo je namenjeno zunanji uporabi. Njegove lastnosti zagotavljajo **obstojnost na temperaturne spremembe**, odpornost proti vodi, zmrzali in visoko sprijemno trdnost. Poleg spajanja zaključnih elementov ga uporabljamo tudi za zalivanje odprtin za armaturo v vogalih zaključnih elementov.

## MALTA ZA DIMNIŠKE PLAŠČE



Malta je namenska, oplemenitena cementna lepilna malta. Primerna je za vsa gradbena dela z elementi iz lahkega betona, katerih sestavni del je žgana glina. Malta je prožna in nezahtevna za obdelavo, odlikujeta jo visoka sprijemna in strižna trdnost. **Pri gradnji ni toplotnih mostov.**

V podjetju KIP d.o.o. smo ponosni, da sodelujemo z uveljavljenimi in odličnimi partnerji, zavedamo se tudi odgovornosti, ki jo zahteva sodelovanje z njimi. Rezultat tesnega medsebojnega sodelovanja je visoka kakovost dimniškega sistema **KIP SLOVENSKI DIMNIK**.

- Cementni izdelki Gorec • dimniški plašči in zaključni elementi •
- Wolfshöher Tonwerke • tehnična keramika/dimniški šamot •
- Karodi • izdelki iz nerjavne pločevine •
- Knauf Insulation • toplotna izolacija iz kamene volne •
- Ključavničarstvo Jernejčič • dimniška vrata •



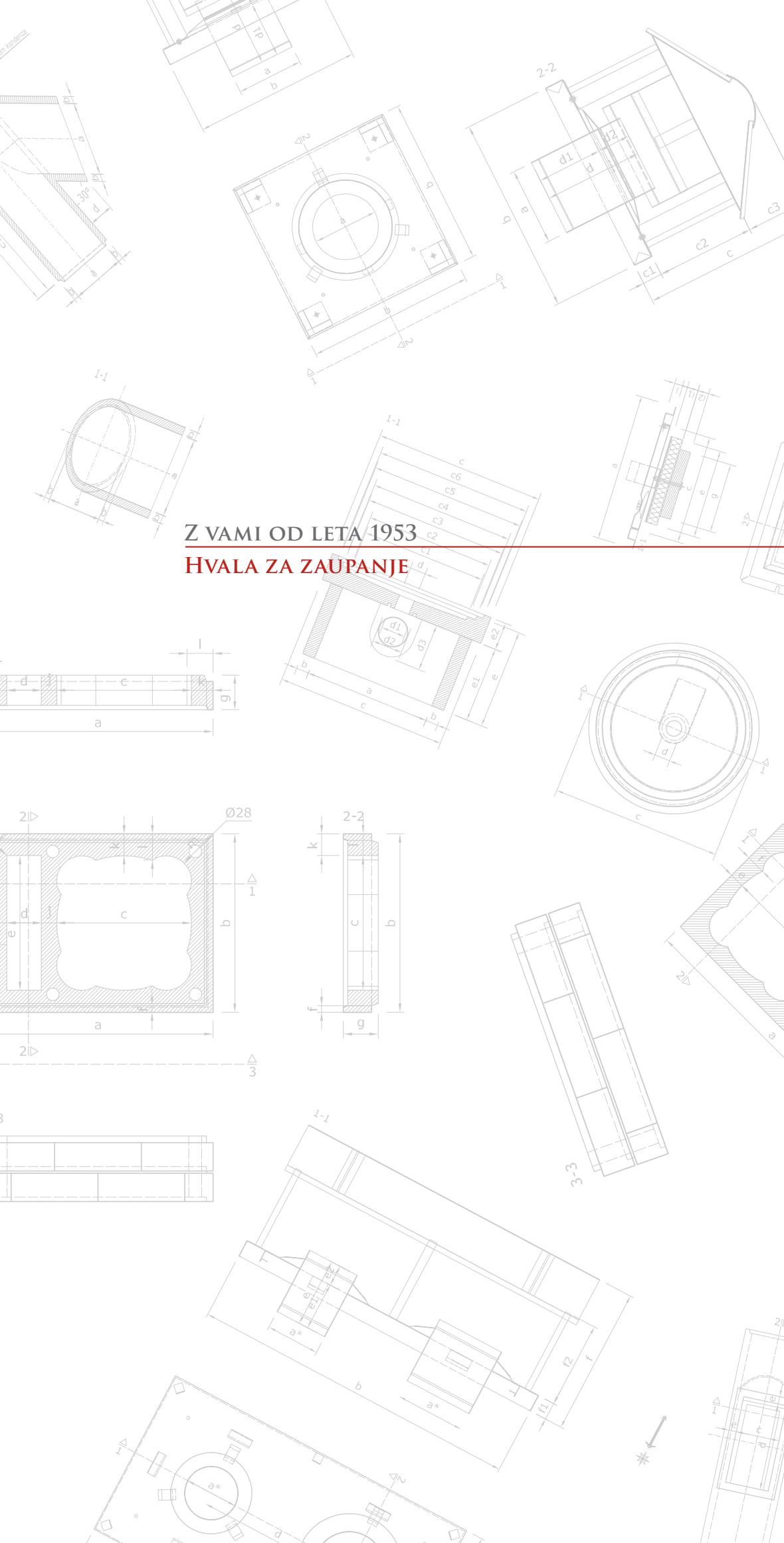
## NADZOR KAKOVOSTI

---

Dimniški sistem KIP SLOVENSKI DIMNIK je certificiran po standardih **EN 13063-1:2006+A1:2007** in **EN 13063-3:2008** številka certifikata **1373-CPR-0116**. Redni nadzor kakovosti izvaja Inštitut za gradbene materiale IGMAT d.d. Test požara saj smo opravili v požarnem laboratoriju TÜV SÜD.







Z VAMI OD LETA 1953  
HVALA ZA ZAUPANJE



KIP dimniški inženiring, d. o. o.  
Šentlovrenc 21,  
8212 Velika Loka  
tel 07/304 83 55, 040/120 120  
faks 07/304 86 10

[kip-dimniki.com](http://kip-dimniki.com)  
[kip-samot.com](http://kip-samot.com)

Junij 2018